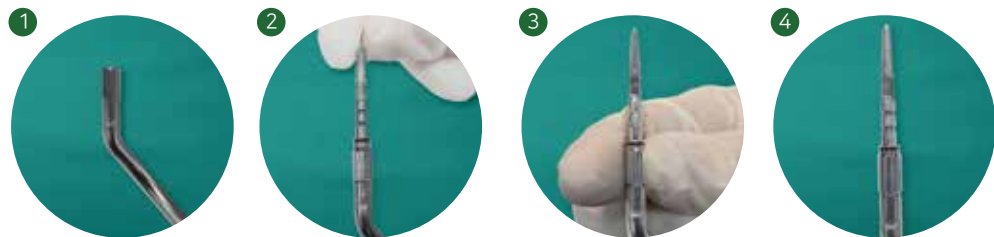
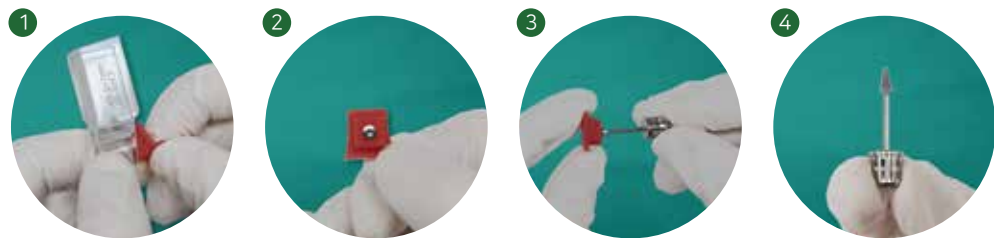


☑ Tapping용 Tool을 Hand Lever에 체결하는 방법

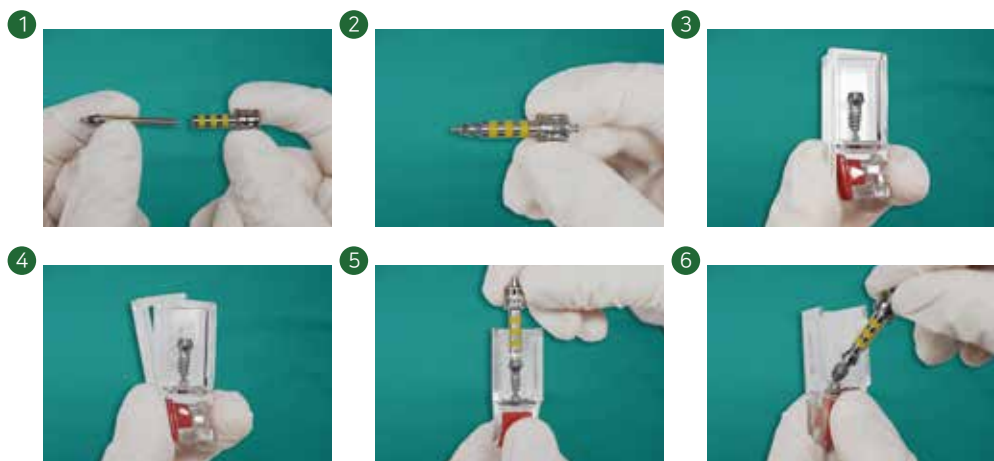


Hand Lever를 MagiCore Kit에서 꺼내어 손잡이를 잡는다. 시술 기구를 결합 부위에 체결한다. 시술 기구를 체결한 후 결합 부위 Holder를 들어 올리며 시계 반대 방향으로 돌려서 고정시킨다. 시술 기구가 고정이 잘 되었는지 확인한다.

☑ Cover Screw 위치



☑ 앰플에서 Fixture 분리방법



☑ 멸균처리

① Surgical Tool과 Kit는 비멸균 의료기기이므로 사용하기 전 반드시 132°C에서 8분간 고온 증기 멸균 후 30분간 건조하여 사용되어야 한다.

☑ 사용 후 세척 사항

- ① 시술이 종료되면 빠른 시간 내에 알코올에 담가 통상적인 세척을 실시한다.
- ② 세척 후에도 남아 있는 혈흔 및 이물질은 증류수나 흐르는 물로 씻어 제거하고 세척이 어려운 부분은 Pipe cleaner 등을 이용하여 세척한다.
- ③ 세척 시 기구에 손상이 없도록 부드러운 천, 솔, 초음파 세척기를 사용한다.
- ④ 건조된 천과 온풍기를 이용하여 수분을 완전히 제거한다.
- ⑤ Torque Wrench는 사용 후 반드시 분해, 초음파 세척, 멸균, 건조를 실시하여야 한다. 그렇지 않을 경우 오염이 완전히 제거가 되지 않으며 잔류오염과 수분에 의해 부식이 발생될 수 있다.

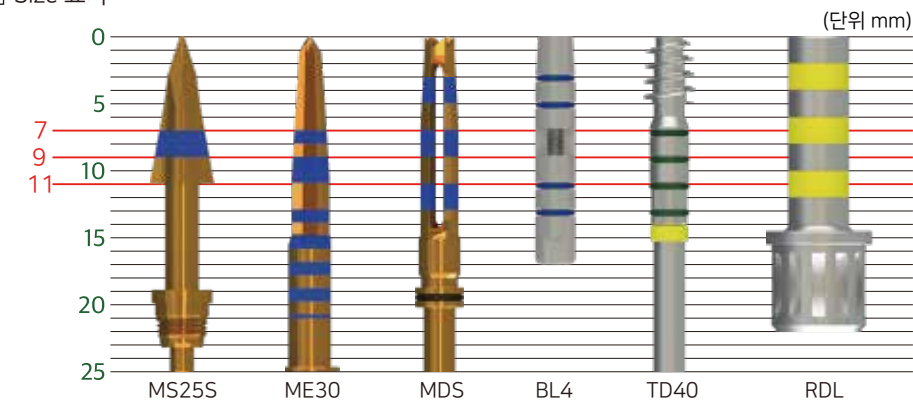
☑ 보관 및 관리

- ① 세척 후 습기가 없고 오염이 되지 않는 상온 상태에서 보관한다.
- ② 시술 전, 후 반드시 Auto clave에서 멸균 후 사용해야 한다. (멸균처리 방법 참조)

☑ 사용 시 주의사항

- ① 본 제품은 의료기기이므로 임플란트 시술 교육을 받은 치과의사만이 사용할 수 있다.
- ② 시술자는 제품에 대한 사용 조작 방법 및 주의사항을 완전히 숙지한 후 사용해야 한다.
- ③ 시술하기 전 제품의 상태를 확인하여 최적의 조건을 유지해야 한다.
- ④ 시술 전 멸균한 상태를 유지해야 하며 제품에 오염이 있을 시 즉시 사용을 중지해야 한다.
- ⑤ 소독 및 세척제로 사용되는 과산화수소는 제품에 부식 및 손상을 줄 수 있으므로 사용을 금해야 한다.
- ⑥ Drill의 권장 사용 횟수는 50회이며 초과 사용 시 성능의 저하가 발생할 수 있다.
- ⑦ 제품 사용 시 체결감 저하 및 이상 유무 발생 시 즉시 사용을 중지해야 한다.

☑ Size 표기



MAGICORE KIT[®]

관리요령 및 제품 설명서



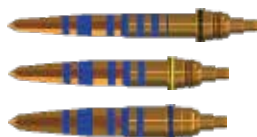
Magic Split



Diameter	Length	Code
Ø2.5	27mm	MS25S

- Hand Lever에 체결되어 사용되는 타격기구
- Implant 시술 첫 단계에서 1차 골질 진단 시 사용
- B.E.B Tech.을 실행할 때 Magic Expander 사용을 위한 초기홀 형성을 위해 사용

Magic Expander



Diameter	Length	Code
Ø3.0 ●	34mm	ME30
Ø3.5 ●	30mm	ME35
Ø4.0 ●	30mm	ME40

- Hand Lever에 체결되어 사용되는 타격기구
- B.E.B Tech.을 실행하기 위한 도구
- 역학적 분석에 의해 개발된 골내부의 응축압 제거와 부하를 최소화시키는 Star Shape의 특별한 디자인

Pin Drill



Diameter	Length	Code
Ø1.0	30mm	GDL

- Fixture 식립 방향과 위치 선정 Guide를 위한 Guide Pin 장착용 Drill

※ Drilling시 Up-down 금지 (Guide Pin 고정력 저하 발생)

Guide Pin



Diameter	Length	Code
Ø1.0 ●	9 / 12mm	P23S / P23L
Ø1.6 ●	9 / 12mm	P33S / P33L
Ø1.7 ●	9 / 12mm	P38S / P38L
Ø2.3 ●	9 / 12mm	P48S / P48L

- Pin Drill로 만든 홀에 꽂아서 식립할 위치와 식립할 방향을 확인하는 도구
- Magic Drill을 Internal Guide 하여 정확한 식립홀을 만들기 위해 사용
- 영상 판독의 Land Mark 기능

Magic Drill



Diameter	Length	Code
Ø2.3 ●	36mm	MDN
Ø3.0 ●	35mm	MDS
Ø3.56 ●	35mm	MDM
Ø4.4 ●	35mm	MDL

- 경질골과 연질골에서 식립홀 형성을 위한 Drill 도구
- 제거된 Bone Core를 수용하기 위해 중앙에 홈이 형성
- 권장 사용 횟수는 50회, 권장 사용 회전수는 1,500rpm 이상
- ※ Drilling시 강한 수직압은 오히려 삭제력을 감소시킴

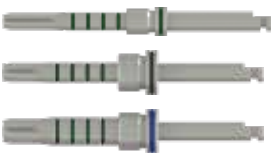
Drill Extender



Diameter	Length	Code
Ø4.5	25mm	DE

- Drill과 체결시켜 Drill의 길이를 더 길게 늘려주기 위한 도구

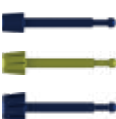
Magic Depth Drill



Diameter	Length	Code
Ø2.0 ●	36mm	MDDN
Ø2.4 ●	35mm	MDD
Ø3.1 ●	35mm	MDDW

- 날이 전면부에만 형성 (측면에 날이 없음)
- 식립홀 바닥의 골질을 판단하기 위한 도구
- Q1/Q2 Bone인 경우 식립구의 형태를 보전하면서 식립구 바닥의 뼈를 추가로 제거할 때 사용
- 식립구의 깊이를 확인할 때 Depth Gage로 사용

Magic Tap Guide



Diameter	Length	Code
Ø2.7 ●	15mm	P4
Ø3.1 ●	15mm	P5
Ø3.9 ●	15mm	P6

- Magic Body에 체결하여 함께 사용
- Drilling으로 형성한 식립홀의 위치와 방향 확인
- Magic Tap Drill을 Internal Guide하여 정확한 Tapping이 가능하게 함
- ※ 반드시 골수강 유무 확인 후 사용 - 골수강 존재 시 사용 불가

Magic Body



Diameter	Length	Code
Ø3.0 ●	13mm	BS4
Ø3.0 ●	17mm	BL4
Ø3.5 ●	13mm	BS5
Ø3.5 ●	17mm	BL5
Ø4.3 ●	13mm	BS6
Ø4.3 ●	17mm	BL6

- Magic Tap Guide를 체결하여 함께 사용
- Drilling으로 형성한 식립홀의 위치와 방향 확인
- ※ 반드시 골수강 유무 확인 후 사용 - 골수강 존재 시 Magic Tap Guide 없이 단독 사용

Magic Tap Drill



Diameter	Length	Code
Ø3.0 ●	33mm	TD30
Ø3.5 ●	33mm	TD35
Ø3.7 ●	30mm	TD40
Ø4.4 ●	30mm	TD45
Ø4.9 ●	30mm	TD50
Ø5.4 ●	30mm	TD55
Ø5.9 ●	30mm	TD60
Ø6.4 ●	30mm	TD65

- MagiCore의 형상대로 식립구를 형성하는 Fit Drilling을 위해 사용
- Implant Motor의 조건을 40Ncm, 20rpm으로 설정하고 사용
- ※ 수직압 혹은 측방압을 주지 않아야 함

MagiCore Machine Driver



Diameter	Length	Code
Ø2.9 ●	32mm	MHMDNL
Ø3.7 ●	26mm	MHMDS
Ø3.7 ●	33mm	MHMDL

- MagiCore 전용 으로 Fixture를 Hand Piece로 이용해 식립하기 위한 도구

Ratchet Driver



Diameter	Length	Code
Ø4.5	15mm	RDS
Ø4.5	23mm	RDL

- MagiCore Machine Driver를 체결하여 Fixture를 손이나 Torque Ratchet으로 식립하기 위한 도구

1.2 Hex Driver



Diameter	Length	Code
Ø1.2	18mm	HD1.2S
Ø1.2	23mm	HD1.2L

- Cover Screw와 Abutment Screw를 체결하기 위해 사용
- Torque Ratchet과 연결 가능
- ※ Abutment screw 조임 Torque는 20Ncm 이하 사용

Torque Ratchet



Diameter	Length	Code
Ø7.0	96mm	TRW

- 손으로 식립시킬 때 정확한 식립 Torque 측정
- 55N까지 측정 가능.
- ※ 사용 후 분리하여 세척 및 건조 필요

Angled Hand Lever



Diameter	Length	Code
Ø5.0	153mm	HLA

- 타격기구를 연결하여 사용하는 손잡이 역할의 도구

IBS Spoon Excavator



Length	Code
166mm	EXC

- Bone Core를 제거하는 동시에 식립구의 깊이 측정이 가능하도록 레이저 마킹이 삽입된 특별한 디자인
- 식립구 내부 측벽의 골질을 판단하기 위한 도구

Bone Remover



Length	Code
100mm	BR

- Magic Drill에 끼여있는 Bone Core 제거용 도구